

数码管 WSLED4 使用说明书

--V1.1

产品目录

第一章 产品概述及展示	1
1.1 产品概述.....	1
1.2 产品展示.....	1
第二章 产品接线说明.....	2
2.1 脚位定义.....	2
2.2 与 PLC 连接方式.....	2
第三章 产品操作.....	3
3.1 修改 D 寄存器的值.....	3
3.2 修改显示 D 寄存器地址.....	3
第四章 简易文本 PLC 占用资源举例.....	3
第五章 PLC 部分说明.....	4
第六章 常见故障.....	4

第一章 产品概述

1.1 产品概述

- 此款是为了满足要求不高，显示较简单，空间狭小的使用环境而推出的；
- 操作简单，无需编程，即插即显示；
- 无需单独供电，直接 PLC 供电；
- 四位数码管显示；
- 功能按键和普通按键功能复用；
- 电压兼容 3.3V-5V；
- 可以修改显示或写入地址；
- 开机后 5 秒无通讯，显示 NO PLC。

1.2 产品展示

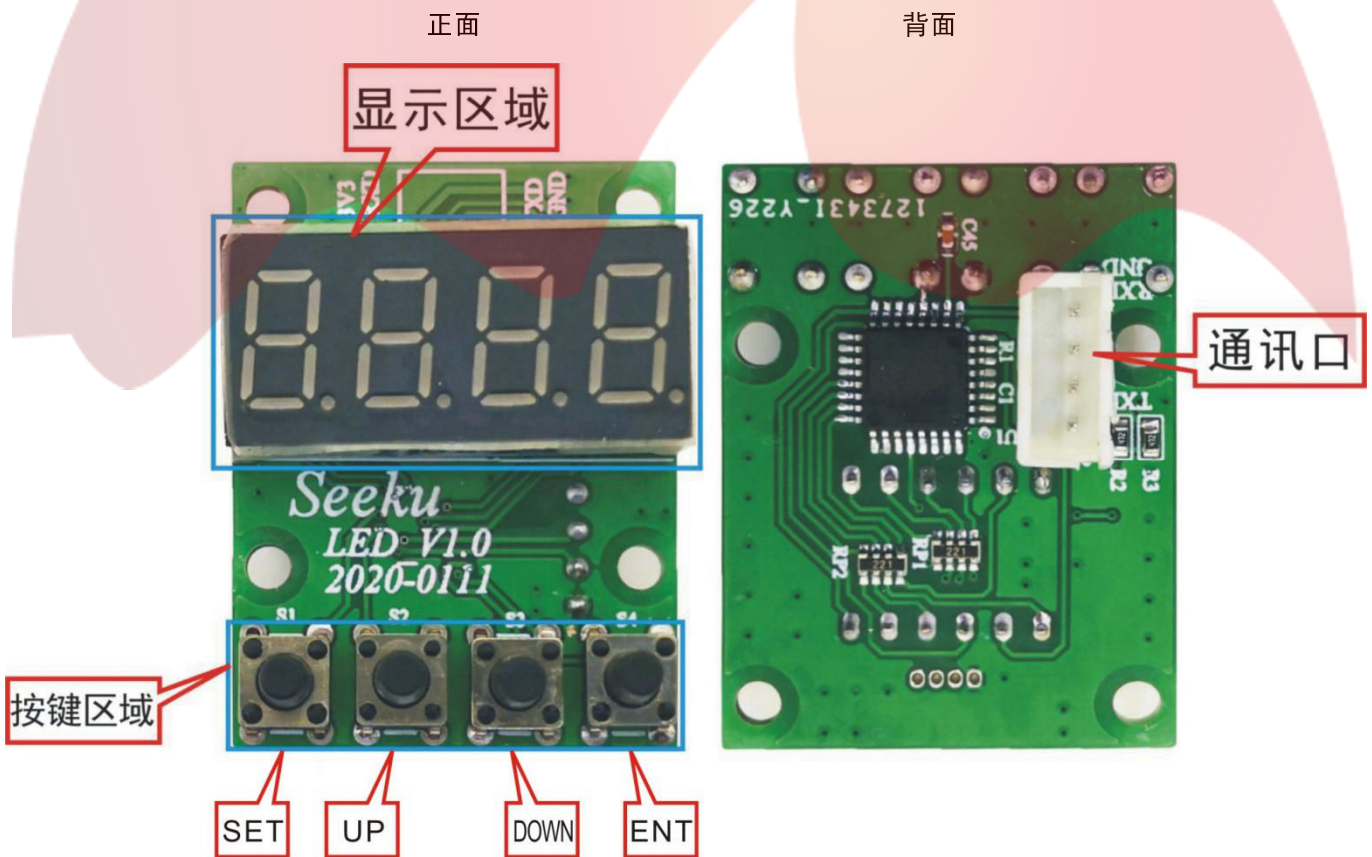


图 1-1

图 1-2

第二章 产品接线说明

2.1 脚位定义，如图示：

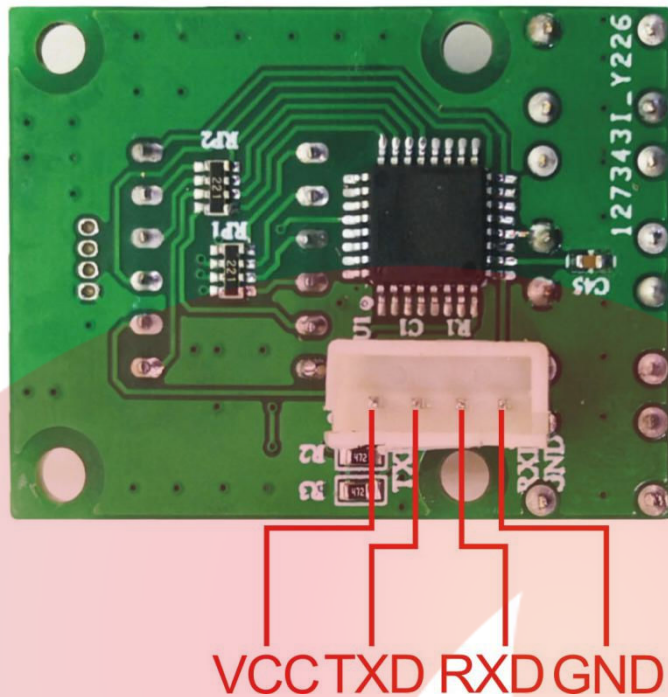


图 2-1

2.2 与 PLC 连接方式：

2.2.1 TTL 直接连接（我们有专门的板直接配这样的线，直接连接即可，见下图）；

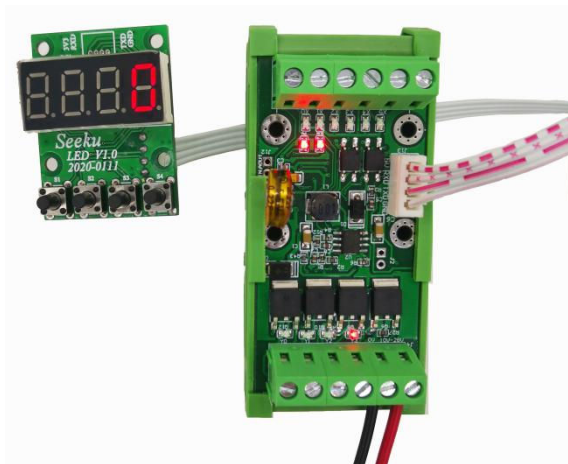


图 2-2



图 2-3

第三章 产品操作

3.1 修改 D 寄存器的值

- 【1】正常模式下长按 SET 键 5 秒直到第一位上字符闪烁，即可修改当前值；
- 【2】按 UP 为增加 D 寄存器的值，长按数值快速增加，间断按数值缓慢增加；按 DOWN 为减少 D 寄存器的值。长按数值快速减少，间断按数值缓慢减少。
- 【3】再按 ENT, 修改完毕，退出。

3.2 修改显示 D 寄存器地址：

- 【1】上电默认显示和修改 D110 的值，可以设置为显示和修改为其它寄存器的值
- 【2】操作方法：先按住 SET 键和 ENT 键，然后上电，并持续按住 3 秒以上，进入设置寄存器模式。
- 【3】按下 SET 键即可进行显示 D 寄存器地址的修改，修改时按 UP，DOWN 更改寄存器地址，数码管修改完成后按 ENT 切换修改下排数码管。修改完成之后按 ENT 确认（现在寄存器修改为默认上电显示 D116）

第四章 数码管一体机 PLC 占用资源举例

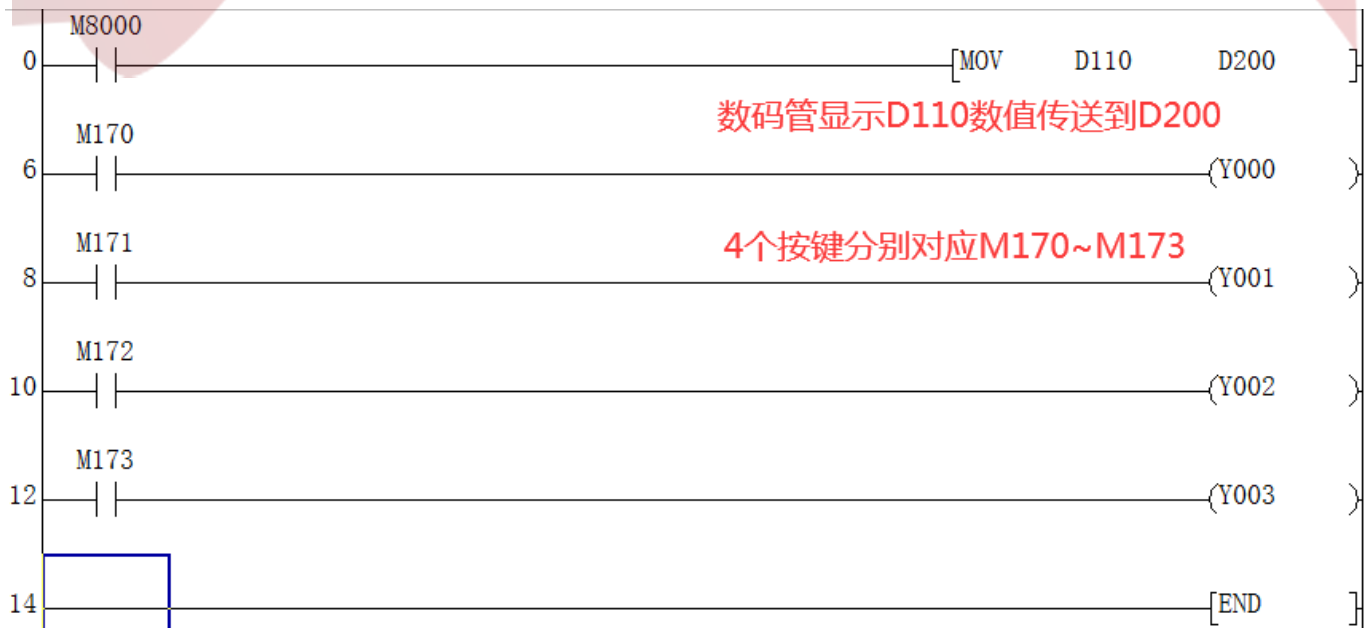


图 4-1

第五章 PLC 部分说明

项目		PLC 内部中间寄存器	备注
按 键 开 关	SET	M170	当按键按下时（如 SET）则相应的 PLC 内部中间继电器（如 M170）则闭合，当按键松开时，则相应的 PLC 内部继电器断开
	UP	M171	
	DOWN	M172	
	ENT	M173	
数 码 管	0-999999	D110	当在主模式时一直显示内部数据寄存器 D110 的数值，在设参数模式时显示的要改变的数据寄存器的编号（可改范围 0~1023）

表 5-1

第六章 常见的故障

- PLC 无响应, 显示 “NO PLC” :
 - A, 检查 PLC 波特率是否为 9600;
 - B, 检查电气连接是否正常或线序是否正确。